

Nr. 8, 2009

Newsletter



virion\serion

Liebe Kunden,

als innovatives Unternehmen freuen wir uns, Ihnen auch in diesem Jahr wieder neue Produkte *made in Germany* anbieten zu können. Mit unseren jüngsten Entwicklungen hochwertiger SERION ELISA *classic* und den dazugehörigen Referenzseren, die wir Ihnen in diesem Newsletter vorstellen möchten, haben wir unser bisheriges Produktangebot für Sie erweitert.

Unsere neuen SERION ELISA *classic* Chlamydia pneumoniae IgA und IgG dienen zur Diagnose von akuten, zurückliegenden oder chronischen Infektionen.

Die neuen SERION ELISA *classic* Herpes Simplex Virus 1 bzw. 2 IgG erlauben die spezifische Erfassung von Infektionen durch Herpes Simplex Virus 1 bzw. 2. Diese Tests basieren auf der Basis der Glykoproteine gG1 und gG2 und erlauben die Typisierung der HSV Infektion. Damit erweitern wir unser bisheriges Portfolio und können Ihnen ein umfangreiches Produktangebot speziell für die HSV Serologie präsentieren.

Aufgrund der starken Zunahme von Hantavirus Infektionen in Deutschland im Jahr 2007 möchten wir Sie mit diesem Newsletter auch auf unsere neuen SERION ELISA *classic* Hantavirus Puumala IgG und IgM hinweisen.

Bei Fragen zu unseren Produkten stehen wir Ihnen jederzeit gerne zur Verfügung.

Ihre

Institut Virion \ Serion GmbH

In dieser Ausgabe:

Neu!	SERION ELISA <i>classic</i> Chlamydia pneumoniae IgA/IgG	S.2
Neu!	SERION ELISA <i>classic</i> HSV1 und HSV2 IgG auf Basis der Glykoproteine gG1 und gG2	S.3
Neu!	SERION ELISA <i>classic</i> Hantavirus Puumala IgG/IgM	S.4

Weitere Informationen finden Sie auf unserer Homepage:
www.virion-serion.de

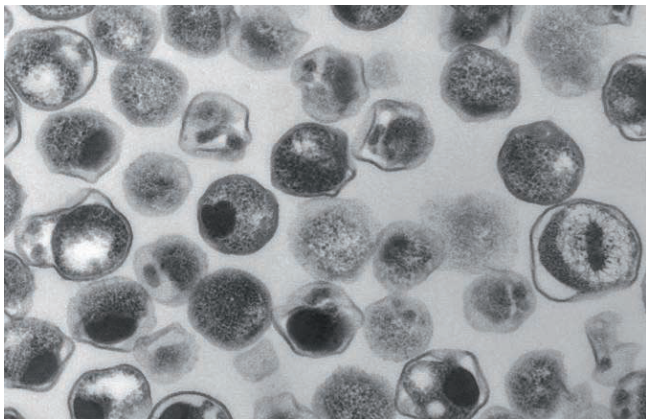
Institut Virion\Serion GmbH
Serion Immundiagnostica GmbH
Friedrich-Bergius-Ring 19
97076 Würzburg
Tel.: +49.(0)9 31.30 45 222
Fax: +49.(0)9 31.30 45 100
dialog@virion-serion.de

SERION ELISA *classic*

Chlamydia pneumoniae IgA / IgG



Die neuen SERION ELISA *classic* Chlamydia pneumoniae IgA bzw. IgG dienen zum Nachweis von humanen Antikörpern in Serum oder Plasma gegen *Chlamydia pneumoniae* zur Diagnose von akuten, zurückliegenden oder chronischen Infektionen.



Elektronenmikroskopische Aufnahme von Elementarkörperchen von *Chlamydia pneumoniae*.

Erkrankung

Die Infektion mit *Chlamydia pneumoniae* erfolgt durch Tröpfchen und verläuft meistens asymptomatisch oder mit unspezifischen Krankheitssymptomen wie Pharyngitis, Heiserkeit, Bronchitis und Husten. Das klinische Spektrum ist jedoch groß und reicht in manchen Fällen von akuten Pharyngitiden, Sinusitiden, Bronchitiden, Pneumonien bis zu Myokarditiden bzw. Endokarditiden. Zur Unterstützung der Diagnose wurden die neuen SERION ELISA *classic* Chlamydia pneumoniae IgA bzw. IgG entwickelt.

Leistungsparameter

Zur Validierung der SERION ELISA *classic* Chlamydia pneumoniae IgA und IgG wurden im Rahmen einer externen Studie an der *Biobanque de Picardie* in Frankreich 70 Seren von Kindern und Erwachsenen sowie 70 Seren von Patienten mit Verdacht auf eine vorliegende Infektion mit *Chlamydia pneumoniae* untersucht. Als Referenztest wurde der Mikroimmunfluoreszenztest verwendet.

Sensitivität und Spezifität

SERION ELISA <i>classic</i>	Sensitivität	Spezifität
Chlamydia pneumoniae IgA	89 %	99 %
Chlamydia pneumoniae IgG	81 %	> 99 %

Weiterhin wurde die Sensitivität bei Kombination der Ergebnisse der SERION ELISA *classic* Chlamydia pneumoniae IgA und IgG bestimmt. Zu diesem Zweck wurden 45 Seren von Patienten mit einer akuten respiratorischen Infektion untersucht. Die berechnete Sensitivität betrug 94 %.

Zusätzlich zu den SERION ELISA *classic* Chlamydia pneumoniae IgA und IgG bietet die Institut Virion\Serion GmbH Referenzseren an.

Bestellinformationen

SERION ELISA *classic* Chlamydia pneumoniae IgA
SERION ELISA *classic* Chlamydia pneumoniae IgG
Referenzserum Chlamydia pneumoniae IgA
Referenzserum Chlamydia pneumoniae IgG

Best.Nr.: ESR 1371 A
Best.Nr.: ESR 1371 G
Best.Nr.: BR 1371 A
Best.Nr.: BR 1371 G

SERION ELISA *classic*

Herpes Simplex Virus 1 und 2 IgG



Die SERION ELISA *classic* Herpes Simplex Virus 1 IgG und SERION ELISA *classic* Herpes Simplex Virus 2 IgG erlauben die spezifische Detektion von humanen Antikörpern in Serum oder Plasma gegen die Herpes Simplex Viren 1 bzw. 2 zur Typisierung der HSV Infektion.

Die Herpes Simplex Viren 1 und 2 sind weltweit verbreitet. Zur Primärinfektion kommt es durch Kontakt mit Speichel oder Urogenitalsekreten infizierter Personen sowie durch Transfusionen oder Transplantationen. Primäre HSV 1 Infektionen verlaufen zu 90 % inapparent. Bei etwa 10 % kommt es zu den charakteristischen Herpesbläschen an Lippen, Mund bzw. Horn- und Bindehaut des Auges. Primäre HSV 2 Infektionen verlaufen u. U. mit Spontanaborten, Vulvovaginitis oder Penisskrotumeffloreszenzen. Obwohl die meisten *Herpes genitalis* Infektionen durch HSV 2 ausgelöst werden, können bis zu 20 % auch von HSV 1 verursacht sein. Die Symptome der Primärinfektion unterscheiden sich nicht. IgG-Antikörper gegen die virusspezifischen Glykoproteine gG1 und gG2 werden in den meisten Fällen zwei bis drei Monate nach Primärinfektion gebildet. Ihr Nachweis mit den neuen SERION ELISA *classic* HSV 1 bzw. 2 IgG erlaubt die Differenzierung der typspezifischen Antikörperantwort gegen die Glykoproteine von HSV 1 bzw. HSV 2.

Der SERION ELISA *classic* HSV 1 IgG wurde mit 97 positiven und 54 negativen Seren gegen den Test eines Mitbewerbers validiert. Zur Ermittlung der Leistungsparameter des SERION ELISA *classic* HSV 2 IgG wurden 52 positive und 141 negative Seren analysiert und mit den Ergebnissen eines Mitbewerbers verglichen. Für die Berechnung der Leistungsparameter wurden die grenzwertig eingestuften Seren nicht berücksichtigt.

Sensitivität und Spezifität

SERION ELISA <i>classic</i>	Sensitivität	Spezifität
Herpes Simplex Virus 1 IgG	98,7 %	> 99 %
Herpes Simplex Virus 2 IgG	> 99 %	> 99 %

Zur umfassenden HSV Diagnostik bietet die Institut Virion\Serion GmbH unterschiedliche SERION ELISA *classic* sowie Referenzseren an.

Bestellinformationen

SERION ELISA <i>classic</i> Herpes Simplex Virus 1/2 IgA	Best.Nr.: ESR 105 A
SERION ELISA <i>classic</i> Herpes Simplex Virus 1/2 IgG	Best.Nr.: ESR 105 G
SERION ELISA <i>classic</i> Herpes Simplex Virus 1/2 IgM	Best.Nr.: ESR 105 M
SERION ELISA <i>classic</i> Herpes Simplex Virus 1 IgG	Best.Nr.: ESR 1051 G
SERION ELISA <i>classic</i> Herpes Simplex Virus 1 IgM	Best.Nr.: ESR 1051 M
SERION ELISA <i>classic</i> Herpes Simplex Virus 2 IgG	Best.Nr.: ESR 1052 G
SERION ELISA <i>classic</i> Herpes Simplex Virus 2 IgM	Best.Nr.: ESR 1052 M
Referenzserum Herpes Simplex Virus 1/2 IgA	Best.Nr.: BR 105 A
Referenzserum Herpes Simplex Virus 1/2 IgG	Best.Nr.: BR 105 G
Referenzserum Herpes Simplex Virus 1/2 IgM	Best.Nr.: BR 105 M
Referenzserum Herpes Simplex Virus 1 IgG	Best.Nr.: BR 1051 G
Referenzserum Herpes Simplex Virus 1 IgM	Best.Nr.: BR 1051 M
Referenzserum Herpes Simplex Virus 2 IgG	Best.Nr.: BR 1052 G
Referenzserum Herpes Simplex Virus 2 IgM	Best.Nr.: BR 1052 M

SERION ELISA *classic*

Hantavirus Puumala IgG / IgM



Die SERION ELISA *classic* Hantavirus Puumala IgG bzw. IgM erlauben den Nachweis von humanen Antikörpern in Serum oder Plasma gegen das Nukleokapsidprotein des Hantavirus-Serotyps Puumala. Die Tests dienen zur Diagnose von Hantavirus-Infektionen sowie zur Unterstützung bei epidemiologischen Studien.

Erkrankung

Hantaviren kommen weltweit in mehreren Serotypen vor. In Mittel- und Nordeuropa ist hauptsächlich das Puumala-Virus verbreitet. Hantaviren dieses Serotyps rufen bei 10 - 15 % der infizierten Patienten eine leichtere Form des hämorrhagischen Fiebers mit renalem Syndrom (HFRS) hervor, welche auch als *Nephropathia epidemica* (NE) bezeichnet wird. Hauptüberträger sind Mäuse und Ratten.

Im Jahr 2007 kam es wie im Herbst und Winter 2004/2005 zu einer Massenvermehrung von Wühlmäusen, was zu einem vermehrten Anstieg der Erkrankungen und der damit höchsten Zahl seit Einführung der Meldepflicht geführt hat. Aufgrund des unspezifischen Krankheitsbildes muss davon ausgegangen werden, dass in Deutschland eine Vielzahl von Hantavirus-Infektionen unerkannt bleibt.

Die Diagnose einer Hantavirus-Infektion erfolgt anhand des klinischen Bildes und der Untersuchungsergebnisse. Für die serologische Diagnostik werden heute der IgM- sowie der IgG-ELISA empfohlen.

Leistungsparameter

Zur Berechnung der Leistungsparameter der SERION ELISA *classic* Hantavirus Puumala wurden im Rahmen einer externen Studie 131 Negativseren und 85 Positivseren im IgG-Test bzw. 124 Negativ- und 49 Positivseren im IgM-Test untersucht. Die ELISA wurden gegen die Tests eines Mitbewerbers validiert. Für die Berechnung der Sensitivitäten und Spezifitäten wurden die grenzwertig eingestuften Seren nicht berücksichtigt.

Sensitivität und Spezifität

SERION ELISA <i>classic</i>	Sensitivität	Spezifität
Hantavirus Puumala IgG	> 99 %	> 99 %
Hantavirus Puumala IgM	> 99 %	> 99 %

Für die Diagnose von Hantavirus-Infektionen bietet die Institut Virion\Serion GmbH die neuen SERION ELISA *classic* Hantavirus Puumala IgG und IgM an.

Bestellinformationen

SERION ELISA *classic* Hantavirus Puumala IgG
SERION ELISA *classic* Hantavirus Puumala IgM

Best.Nr.: ESR 145 G
Best.Nr.: ESR 145 M

Weitere SERION ELISA *classic* Produkte finden Sie unter www.virion-serion.de.

Institut Virion\Serion GmbH
 Serion Immundiagnostica GmbH
 Friedrich-Bergius-Ring 19
 97076 Würzburg, Germany

Tel.: +49.(0)9 31.30 45 222
 Fax: +49.(0)9 31.30 45 100
dialog@virion-serion.de
www.virion-serion.com

Institut Virion\Serion GmbH
 Beijing 100005, China
dialog@virion-serion.cn
www.virion-serion.cn